

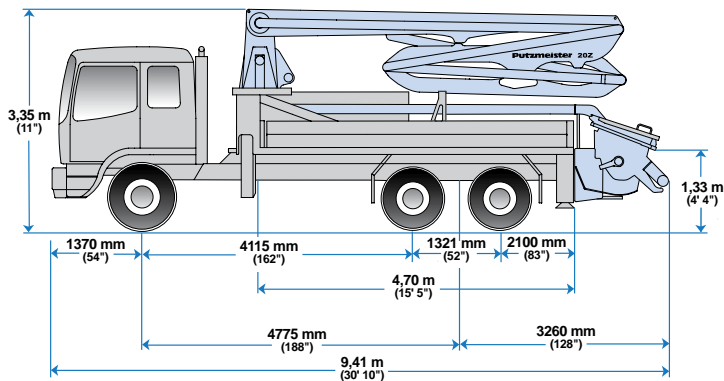
20Z-Metros

Bomba con pluma para hormigón montada sobre camión



20Z-Metros

- Alcance vertical de 19,46 m (63' 10")
- Modelo compacto para obras de acceso limitado
- Diseño de la pluma en Z plegable
- Paneles laterales desplegables para el almacenamiento de tubos



Especificaciones de la 20Z-Metros montada sobre camión

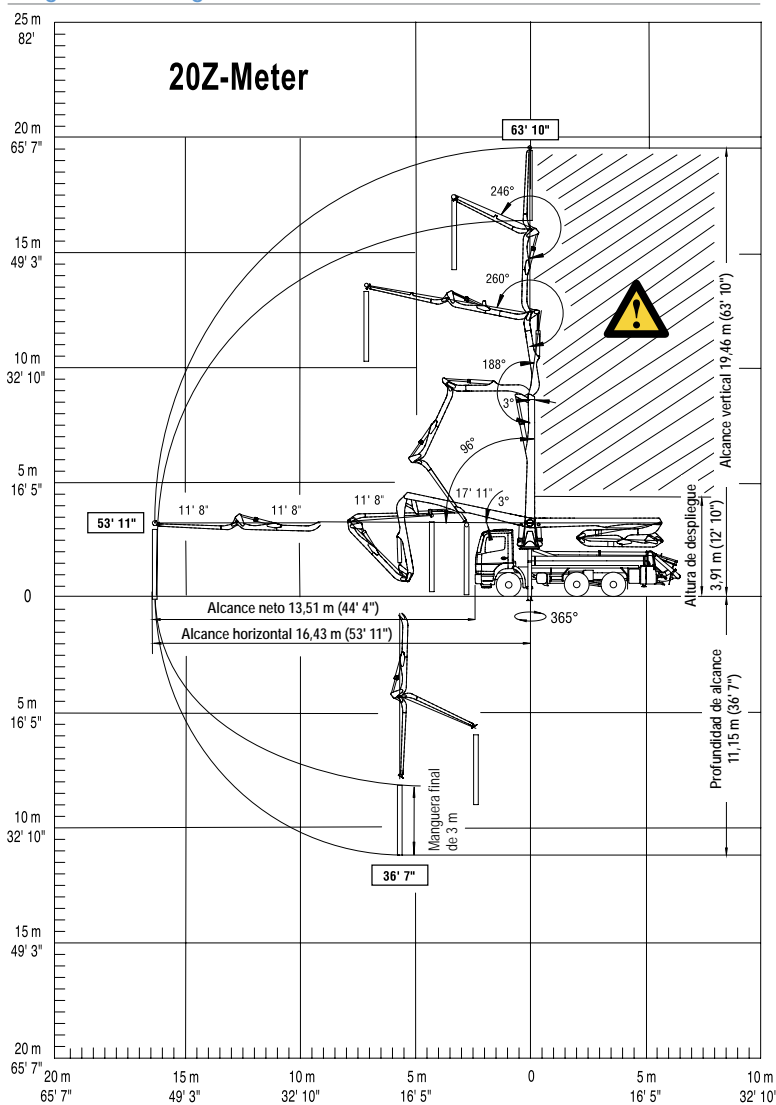
Basada en el modelo GMC TT8500 con unidad de bombeo de 0.09

Longitud	9,41 m	(30' 10")
Ancho	2,50 m	(8' 2")
Altura	3,35 m	(11')
Distancia entre ejes	4,775 m	(15' 8")
Peso sobre el eje delantero	4.590 kg	(10.120 lb)
Peso sobre el eje trasero	11.621 kg	(25.620 lb)
Peso total aprox.	16.211 kg	(35.740 lb)

Los pesos son aproximados e incluyen la bomba, la pluma, el camión, el aceite hidráulico total, el conductor y algo de combustible. Varía según las opciones seleccionadas.

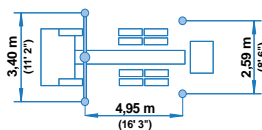
Las dimensiones varían dependiendo del fabricante, el modelo y las especificaciones de los camiones.

Diagrama de rangos



! La manguera final no debe operarse en áreas de precaución.

Las fotografías y los dibujos son sólo para propósitos ilustrativos. Para obtener información de las opciones disponibles, consulte la lista de precios.



Distribuidor autorizado



Putzmeister America, Inc
1733 90th Street
Sturtevant, WI 53177 USA
Teléfono (262) 886-3200
(800) 884-7210
Fax (262) 884-6338
www.putzmeister.com



Especificaciones de la pluma • Diseño en Z plegable

Altura y alcance		
Alcance vertical	19,46 m	(63' 10")
Alcance horizontal	16,43 m	(53' 11")
Alcance desde la parte delantera del camión*	13,51 m	(44' 4")
Profundidad de alcance	11,15 m	(36' 7")
Altura de despliegue	3,91 m	(12' 10")

Pluma de 4 secciones		
Articulación de la 1ª sección	96°	
Articulación de la 2ª sección	188°	
Articulación de la 3ª sección	260°	
Articulación de la 4ª sección	246°	

Longitud de la 1ª sección	5,46 m	(17' 11")
Longitud de la 2ª sección	3,56 m	(11' 8")
Longitud de la 3ª sección	3,56 m	(11' 8")
Longitud de la 4ª sección	3,56 m	(11' 8")

Especificaciones generales		
Tamaño de la tubería (DI) terminales métricos	125 mm	(5")
Rotación	365°	
Manguera final, longitud**	3,00 m	(10')
Manguera final: Diámetro	125 mm	(5")
Distancia entre los estabilizadores delanteros. Se extraen y extienden en forma hidráulica hacia abajo	3,40 m	(11' 2")
Alcance de los estabilizadores izquierdo y derecho	2,59 m	(8' 6")

Especificaciones de la bomba 20Z.09

Salida: Lado del vástago	90 m³/hr (117 yd³/hr)
Lado del pistón	60 m³/hr (78 yd³/hr)
Presión: Lado del vástago	70 bar (1015 psi)
Lado del pistón	106 bar (1537 psi) •
Diámetro del cilindro de hormigón	200 mm (8")
Longitud del recorrido	1400 mm (55")
Recorridos máximos por minuto:	
Lado del vástago	36
Lado del pistón	25
Control de volumen	0 a lleno
Vibrador	Estándar
Cilindros de hormigón de cromo duro	Estándar
Sistema hidráulico	Flujo libre
Presión del sistema hidráulico	350 bar (5075 psi)
Diámetro del cilindro diferencial	110 mm (4,3")
Diámetro del vástago	63 mm (2,5")
Tamaño máximo de agregado	63 mm (2,5")
Depósito de agua	650 L (172 galones)

Se indican los valores teóricos máximos.

* Se aplica a las unidades montadas en camión PMA: GMC TT8500

• El sistema de tubos de descarga estándar está clasificado para una presión máxima de 85 bar (1233 psi)

** Siga las pautas en cuanto al peso de la manguera final que aparecen en el manual del operador.